



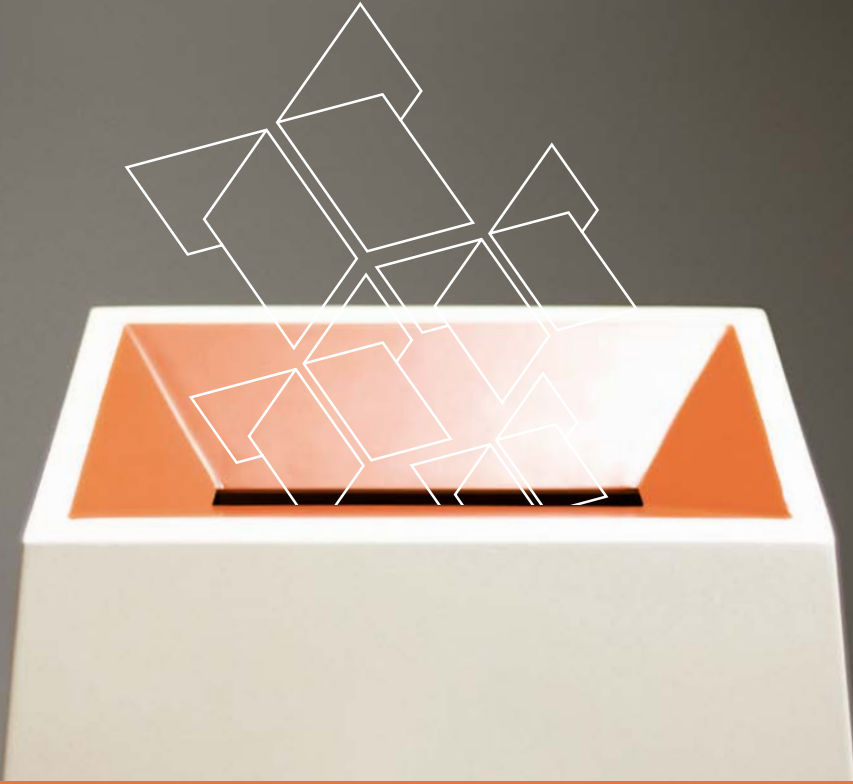
VALG

BİLGİLER

Türkçe | Tyrkisk

2015 Belediye Meclisi ve İl Genel Meclisi Seçimleri

Oy kullanacaklar için önemli bilgiler



Seçim günü 14 Eylül'dür. Kimlik belgenizi unutmayın!



Kommunal- og
moderniseringsdepartementet

2015 Belediye Meclisi ve İl Genel Meclisi Seçimleri

Bu seçimde, Belediye Meclisi ve İl Genel Meclisi vekilleri seçilecektir.

Belediye Meclisi ya da Kommunestyret en yüksek belediye kuruldur. Burada kreşler, çocuk esirgeme, planlama ve arazi kullanımı, ilk ve orta okul, sağlık ve sosyal hizmetler, kültürel girişimler ve temizlik işleri gibi yerel konularda üst düzey kararlar alınmaktadır.

İl Genel Meclisi ya da Fylkestinget, ilin en yüksek kuruldur. İl Genel Meclisi lise eğitimi, feribot hatları ve il yolları, bölgesel toplu taşımacılık ve kültürel girişimler gibi konularda üst düzey kararlar alır.

Oslo'da Semt Meclisi seçimleri yapılacak, fakat İl Genel Meclisi seçimleri yapılmayacaktır.

20 belediyede 16 ve 17 yaşındakiler de İl Meclisi seçimlerinde oy kullanabilecektir. Bu, aşağıdaki belediyeler için geçerlidir: Austevoll, Eid, Gausdal, Hamar, Horten, Hå, Klæbu, Kautokeino, Kristiansund, Lillesand, Luster, Mandal, Marker, Målselv, Namdalseid, Oppegård, Porsgrunn, Stavanger, Tysfjord ve Vadsø.

Günlük hayatınızı en çok yerel konular etkilemektedir. Oy kullandığınız zaman, sizi ve sizin çıkarlarınızı kimin temsil edeceğinin belirlenmesi hususunda söz sahibi olursunuz.

Bu broşürde nasıl oy kullanacağınız ile ilgili bilgiler yer almaktadır.

Seçim günü 14 Eylül 2015 Pazartesi

Bir çok belediyede 13 Eylül Pazar günü de seçim düzenlenecek. Belediye, seçimin bir mi yoksa iki gün mü süreceği bildirecektir.

Oy kullanımında kimlik belgenizi unutmayın!

Seçim Yasası, seçim görevlisinin tanımadığı seçmenlerin geçerli bir kimlik belgesi göstermesini gerektirmektedir. Geçerli bir kimlik belgesi pasaport, sürücü belgesi ya da fotoğraflı banka kartı olabilir, fakat başka kimlik belgeleri de yeterli olabilir. Kimlik belgesinde seçmenin ismi, doğum tarihi ve fotoğrafı bulunmalıdır.

Bakımevi ve hastane gibi kurumlarda veya gözaltında bulunuyorsanız, kimliğinizi ilgili kurumdaki bir çalışan tarafından onaylatabilirsiniz.

Tüm seçmenlere seçmen kartı yollarır

Seçmen kartının ön yüzünde, nerede oy kullanacağınız ve oy kullanacağınız yerin seçim günü hangi saatler açık olduğu yazmaktadır. Seçmen kartı, oyunuzu kullanabilmeniz için gerekli değildir, ancak size zaman kazandıracaktır. Seçmen kartı, kimlik belgesi olarak kabul edilmez.

Kimler oy kullanabilir?

- 2015 yılı içerisinde en az 18 yaşını dolduran ve Norveç'te kayıtlı halde ikamet eden veya ikamet etmiş Norveç vatandaşları.
- 2015 yılı içerisinde en az 18 yaşını dolduran ve Norveç'te en geç 30 Haziran 2015 tarihi itibarıyla ikamet etmeye başlamış diğer İskandinav ülkelerinin vatandaşları.
- 2015 yılı içerisinde en az 18 yaşını dolduran ve seçimden önceki son üç yıl içerisinde aralıksız Norveç'te kayıtlı hadde ikamet eden diğer ülkelerin vatandaşları.
- 20 belediyede 2015 içerisinde 16 yaşını dolduracak olanlar da Belediye Meclisi seçimlerinde oy kullanabileceklerdir. Yukarıda belirtilen ikamet şartlarını yerine getirmelidirler. Söz konusu belediyeler için sayfa 2'ye bakınız.

Nerede ve ne zaman oy kullanabilirsiniz?

Seçim günü, 30 Haziran 2015 tarihinde hangi belediyede ikametiniz kayıtlı ise oyunuzu orada kullanmalısınız. Belediye'deki herhangi bir seçim lokalinde oy kullanabilirsiniz.

1 Temmuz ile 11 Eylül arasında herhangi bir belediyede önceden oy verme işlemini gerçekleştirebilirsiniz.

İkamet ettiğiniz belediyede nasıl oy kullanabileceğiniz ile ilgili bir sonraki sayfada yer alan resimli anlatıma bakabilirsiniz.

İkamet ettiğiniz belediye dışında bir yer oy kullanacaksınız, bunun prosedürü biraz farklıdır.

Böyle bir durumda size, sadece kayıtlı olan siyasi partilerin isimlerinin bulunduğu, adayların isimlerinin yer almadığı bir oy pusulası verilir. Hangi partiye/gruba oy vermek istediğinizi işaretlemeli veya yazarak belirtmelisiniz. Kişiyi özel oy vermek istiyorsanız ikamet ettiğiniz belediyeden oy pusulası edinip kullanabilirsiniz. Aynısı, İl Genel Meclisi seçimlerinde kendi ilinizin dışında bir yerde oy verecekseniz de söz konusudur.

İkamet ettiğiniz belediyenin dışında oy kullanacaksanız, seçim görevlilerinden birine, oy pusulasını, oy pusulası zarfına koymadan önce, mühürletmeniz gerekmektedir. Daha sonra bu zarf ve oy pusulası, kapalı bir zarfın içine konulup seçim sandığına atılır. Oyunuz, sayım için ikamet ettiğiniz belediyeye gönderilir.

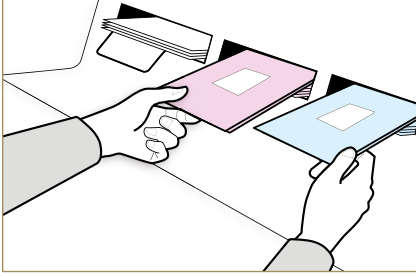
Hasta veya engelli iseniz önceden oy kullanma işlemini kendi evinizde gerçekleştirebilmek için belediyeye başvurabilirsiniz. Belediye, son başvuru tarihi hakkında bilgilendirecektir.

Belediye, seçim lokallerinin nerede olduğu ve açılış saatleri konusunda bilgilendirecektir.

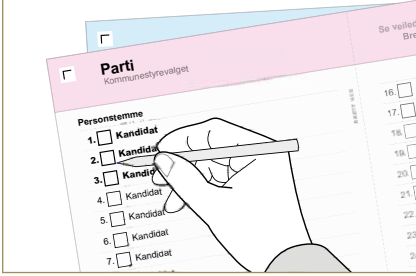
Ağustos itibariyle seçim lokalinizi cep telefonunuzdan da öğrenebilirsiniz:
www.valglokaler.no



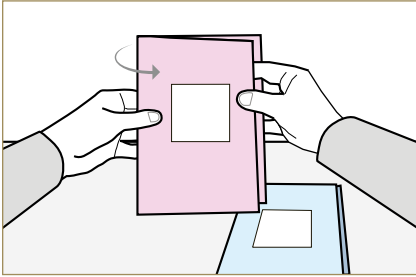
İkamet ettiğiniz belediyede nasıl oy kullanabilirsiniz?



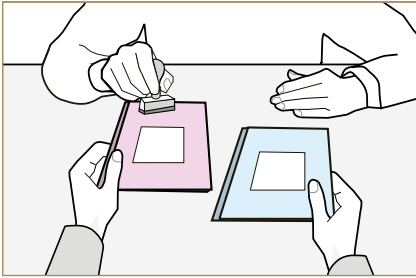
1) Kullanmak istediğiniz oy pusulalarını alın: Bir tane Belediye Meclisi seçimleri (kommunestyrevalg) için, bir tane de İl Genel Meclisi seçimleri (fylkestingsvalg) için.



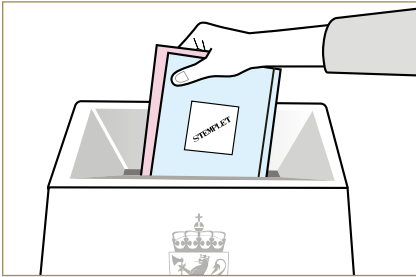
2) Oy pusulalarında arzu ettiğiniz değişiklikleri yapın (bir sonraki sayfadaki anlatıma bakınız).



3) Her oy pusulasını da parti ismi içeri ve mühürlenecek olan taraf dışarı gelecek şekilde katlayın böylece kimse kime oy verdiğinizi göremez. Oy pusulası herhangi bir zarfa veya başka bir şeyin içine konulmamalıdır.



4) Oy pusulalarının dış yüzlerini damgalatmak için bir seçim görevlisine götürün. Her iki oy pusulasının da geçerli olması için damgalanmış olmaları gerekmektedir!



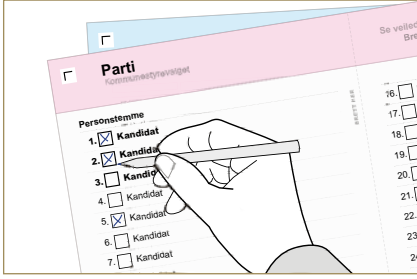
5) Damgalanmış oy pusulalarını oy sandığına atın.

Oy pusulasında nasıl deęişiklik yapabilirsiniz?

Hangi adayların seçileceğini etkilemek istiyorsanız o odaylara kişiye özel oy (personstemme) vermelisiniz. Kişiyе özel oy vererek oy pusulasında deęişiklik yapıp yapmamak sizin elinizde.

Deęişiklik yapmaktan çekinmeyin. Nasıl yapacağınız oy pusulasında da yazmaktadır. Yanlış yaparsanız dahi oyunuz geçersiz sayılmaz.

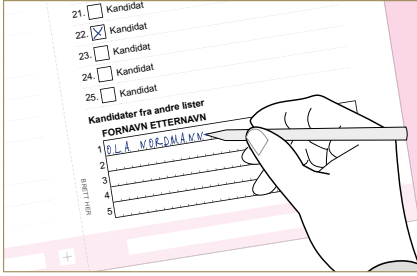
Kişiyе özel oy vermek için yapmanız gerekenler:



Belediye Meclisi seçimlerinde:

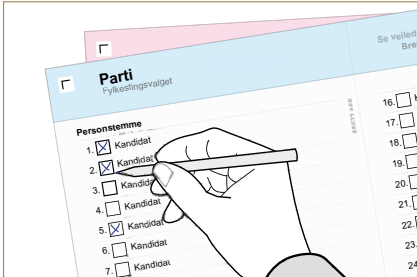
1) Oy vermek istediğiniz adayların isimlerinin sol tarafında bulunan kutulara çarpı atın.

İstediğiniz kadar adaya kişiyе özel oy verebilirsiniz.



2) Dięer partilerden/gruplardan aday olanların isimlerini oy pusulasındaki özel alanlara yazın. Ne kadar aday ismi sıralayabileceğiniz seçmen kartında yazmaktadır.

Dikkat edin: dięer partilerin/grupların adaylarına kişiyе özel oy verirsiniz bu durumda liste oyunuzun bir kısmı dięer partiye/gruba aktarılacaktır.



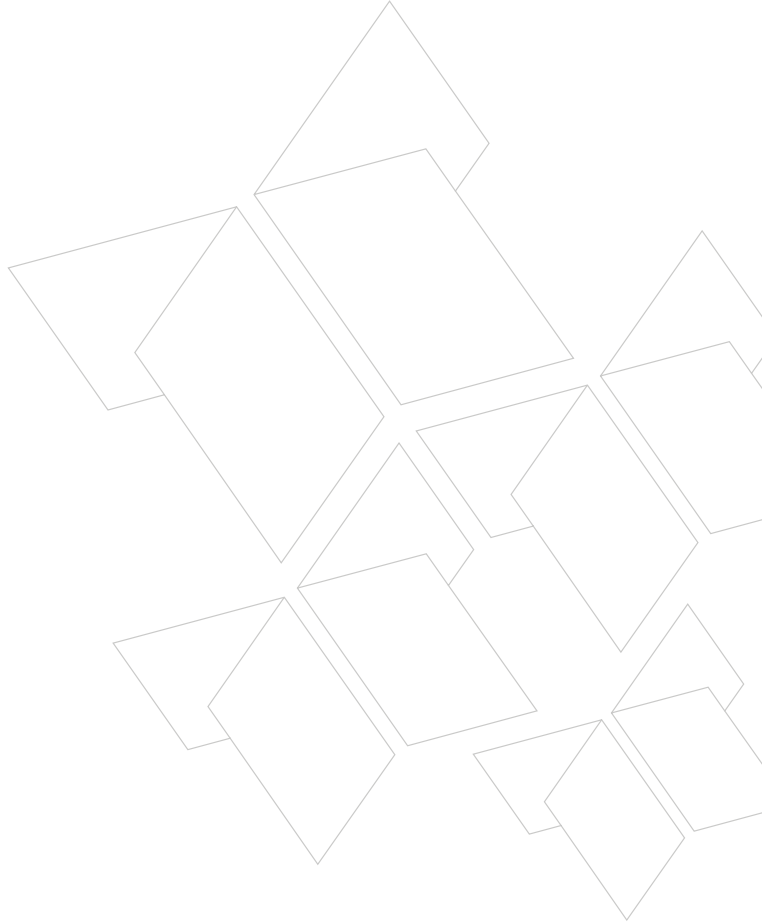
İl Genel Meclisi seçimlerinde:

Oy vermek istediğiniz adayların isimlerinin sol tarafında bulunan kutulara çarpı atın.İstediğiniz kadar adaya kişiyе özel oy verebilirsiniz.

Kimler seçilebilir?

Seçim Kurulu ilk önce değişik partilerin veya grupların Belediye Meclisi'nde veya İl Genel Meclisi'nde ne kadar koltuğa sahip olduklarını bulur. Seçim Kurulu daha sonra, her partiden veya gruptan hangi adayların seçildiğini bulmak için, verilen kişiye özel oyların sayımını yapar.

Daha fazla bilgi için: www.valg.no



Belediye ve Modernleřtirme Bakanlıđı tarafından 2015 yılında basılmıřtır
Bu brořur ayrıca Nynorsk, Laponca ve on ayrı yabancı dilde de basılmıřtır.

Seçimler hakkında daha fazla bilgi için: www.valg.no

Baskı numarası: H-2344 Türkçe | Tyrkisk